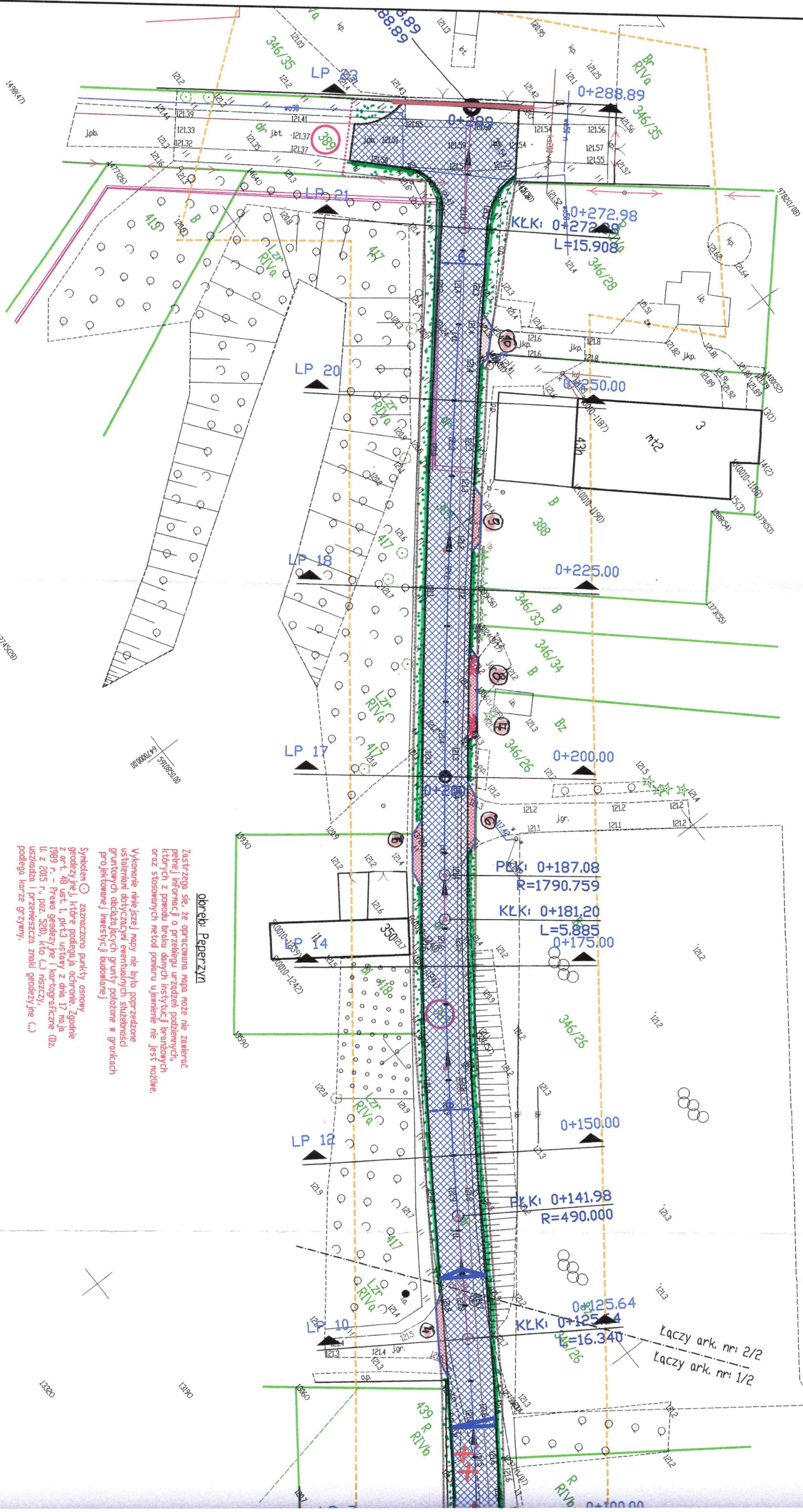


obrob. Peperzyn

Zastrzeżenie, że opracowana mapa może nie zawierać pełnej informacji o przebiegu urządzeń podziemnych, których z pominięciem danych instytucji branżowych oraz stosowanych metod pomiaru ujęciem nie jest możliwe.

Wykonanie niniejszej mapy nie było poprzedzone ustaleniem dotyczących ewentualnych służebności gruntowych obciążających grunty położone w granicach projektowanej inwestycji budowlanej.

Symbole: zaznaczono punkty osnowy geodezyjnej, które podlegają ochronie. Zgodnie z art. 48 ust. 1, pkt 3 ustawy z dnia 17 maja 1989 r. - Prawo geodezyjne i kartograficzne (Dz. U. z 2015 r., poz. 320), kto (,) nie szczyt, uszczelnia i przenieszcza znaki geodezyjne (,) podlega karze grzywny.



Łączy ark. nr: 2/2
Łączy ark. nr: 1/2

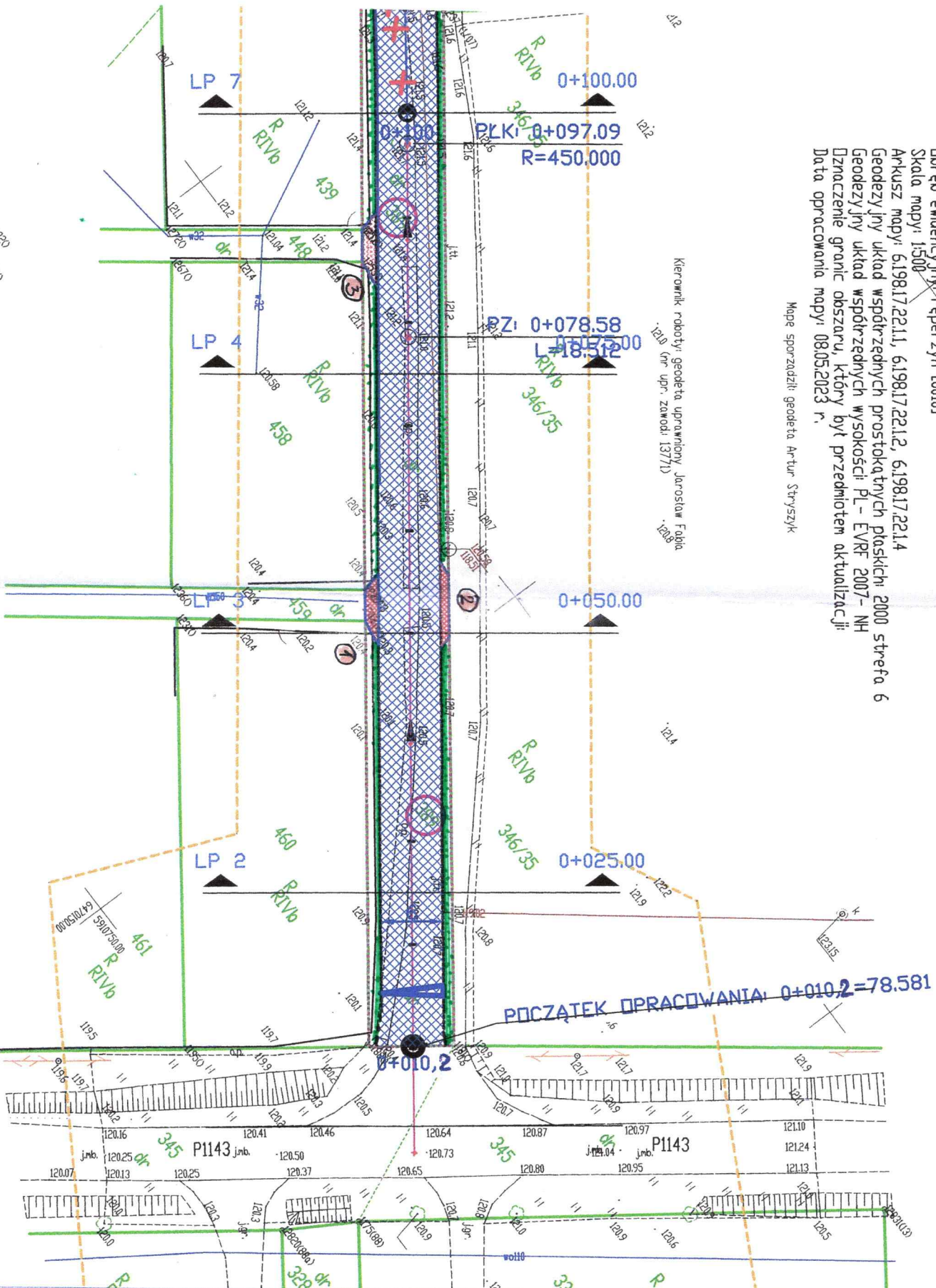
MAPA DO CELÓW PROJEKTYWNYCH

Dzienne koncesyjne zgłoszenie pracy geodezyjnej: 6640.384.2023
Jednostka ewidencyjna: Węcbork - G 1041304_51
Długość ewidencyjna: Peperzyn 100101
Skala mapy: 1:500
Arkusz mapy: 6.198.17.22.1.1, 6.198.17.22.1.2, 6.198.17.22.1.4
Geodezyjny układ współrzędnych: prostokątnych płaskich 2000 strefa 6
Geodezyjny układ współrzędnych wysokości: PL - EVRF 2007 - NH
Dziennik granic obszaru, który był przedmiotem aktualizacji:
Data opracowania mapy: 08.05.2023 r.

Mapę sporządził geodeta Artur Stryszcz

Kierownik robót: geodeta uprawniony Jarosław Fabisz

(nr upr. zawod. 13771)



LEGENDA DROGOWA

- istniejąca granica pasa drogowego
- jezdnia - nawierzchnia z kostki betonowej 8cm szerokość fazy
- chodnik z kostki bet. 8cm szerokość fazy
- granice / krawężnik 12x25x100
- sieć z kostki betonowej 2 rzędy - 3 cm
- działki objęte opracowaniem
- rzeka / brody 110 dwudzielna

- krawężnik z kostki bet. w obramowaniu z granicami lub krawężnika 12x25x100
- pobocze - trawa z rozbiłkami drogi szer. 0,5m
- humusowanie i trawa

ZESPIENIE ZIEMNI

Ziemia Nr 1	$3,0 \times 1,5 \text{ m}$	Ziemia Nr 2	$6,0 \times 1,5 \text{ m}$	Ziemia Nr 3	$3,0 \times 1,5 \text{ m}$
$3,0 \times 1,5 \text{ m}$	$4,5 \text{ m}^2$	$6,0 \times 1,5 \text{ m}$	$9,0 \text{ m}^2$	$3,0 \times 1,5 \text{ m}$	$4,5 \text{ m}^2$
$3,0 \times 1,5 \text{ m}$	$4,5 \text{ m}^2$	$6,0 \times 1,5 \text{ m}$	$9,0 \text{ m}^2$	$3,0 \times 1,5 \text{ m}$	$4,5 \text{ m}^2$
$3,0 \times 1,5 \text{ m}$	$4,5 \text{ m}^2$	$6,0 \times 1,5 \text{ m}$	$9,0 \text{ m}^2$	$3,0 \times 1,5 \text{ m}$	$4,5 \text{ m}^2$
$3,0 \times 1,5 \text{ m}$	$4,5 \text{ m}^2$	$6,0 \times 1,5 \text{ m}$	$9,0 \text{ m}^2$	$3,0 \times 1,5 \text{ m}$	$4,5 \text{ m}^2$
$3,0 \times 1,5 \text{ m}$	$4,5 \text{ m}^2$	$6,0 \times 1,5 \text{ m}$	$9,0 \text{ m}^2$	$3,0 \times 1,5 \text{ m}$	$4,5 \text{ m}^2$
$3,0 \times 1,5 \text{ m}$	$4,5 \text{ m}^2$	$6,0 \times 1,5 \text{ m}$	$9,0 \text{ m}^2$	$3,0 \times 1,5 \text{ m}$	$4,5 \text{ m}^2$
$3,0 \times 1,5 \text{ m}$	$4,5 \text{ m}^2$	$6,0 \times 1,5 \text{ m}$	$9,0 \text{ m}^2$	$3,0 \times 1,5 \text{ m}$	$4,5 \text{ m}^2$
$3,0 \times 1,5 \text{ m}$	$4,5 \text{ m}^2$	$6,0 \times 1,5 \text{ m}$	$9,0 \text{ m}^2$	$3,0 \times 1,5 \text{ m}$	$4,5 \text{ m}^2$
$3,0 \times 1,5 \text{ m}$	$4,5 \text{ m}^2$	$6,0 \times 1,5 \text{ m}$	$9,0 \text{ m}^2$	$3,0 \times 1,5 \text{ m}$	$4,5 \text{ m}^2$



WYKONAWCA:
STAFIL
Dominika Malinowska
Białym ul. Okrężna 4
86-141 Lelkowo



ZAMAWIAJĄCY:
Gmina Węcbork
ul. Mickiewicza 22
89-410 Węcbork

Nazwa zadania: Przebudowa drogi wewnętrznej w m. Peperzyn

lipiec 2023

1:500

Temat: Plan sytuacyjny

Objekt: droga wewnętrzna

Bransza: Branża: Imię i Nazwisko: Numer uprawnień: Pdpdps: Data:

Projektant: Arkadiusz Malinowski

Opis: 27.07.2023

27.07.2023